



ПРОМИШЛЕНА ЕНЕРГЕТИКА ВТ АД
5002 Велико Търново, ул. "Никола Габровски" №71 Б ПК9
тел. +359 / 62 / 641 901 факс: +359 / 62 / 648 993
E-mail: promen_vt@abv.bg office@promen-vt.com
www.promen-vt.com



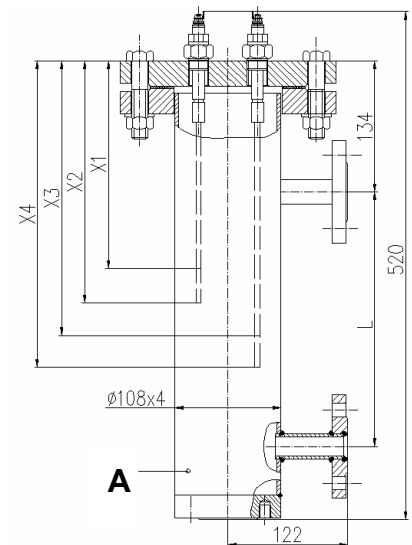
РЕГУЛАТОР ЗА НИВО LS4-PE СИГНАЛИЗАЦИЯ И РЕГУЛИРАНЕ НИВОТО НА ВОДАТА В ПАРНИЯ КОТЕЛ

Регулатор за ниво LS-4PE се използва за сигнализиране и регулиране нивото на водата в парни котли.

ОПИСАНИЕ

Състои се от:

I. Съд присъединителен (A) – производител "Промислена енергетика ВТ" АД – служи за присъединяване на регулатора за ниво към корпуса на котела. Съставните му елементи са: тяло (тръба $\Phi 108 \times 4$) с два присъединителни щуцера Ду20 Ру16 и фланец за присъединяване на керамични електроди. За стандартно изпълнение разстоянието "L" между двата щуцера е 260 mm. То се отнася за повечето от произвежданите в България котли.

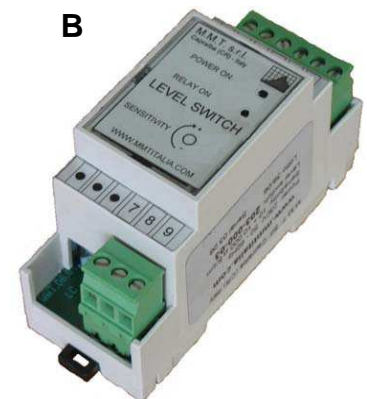


Технически характеристики

- Размерите са в mm
- Работно налягане P = 13 bar
- Пробно налягане P = 16 bar
- Присъединяване 3/8" газова резба

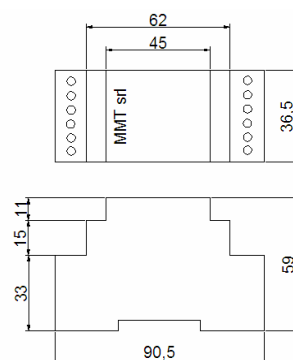
По заявка може да се произведе присъединителен съд нестандартно изпълнение. Размерът „L“ и присъединителните щуцери трябва да се вземат от паспорта на котела.

II. Електронен блок модел 203 (B) – производител MMT s.r.l. – Италия. Служи за управление на сигнала, подаван от керамичния електрод. За стандартно изпълнение на регулатор за ниво са необходими 3 бр. електронни блокове.



Технически характеристики

- Размерите са в mm
- 2 бр. светещи лампи отпред
- консумация: 5 VA
- степен на защита: IP30
- 1 превключващ контакт 5A/230V
променлив ток активен товар
- тегло: 220 гр.
- работна температура: -20 +60°C



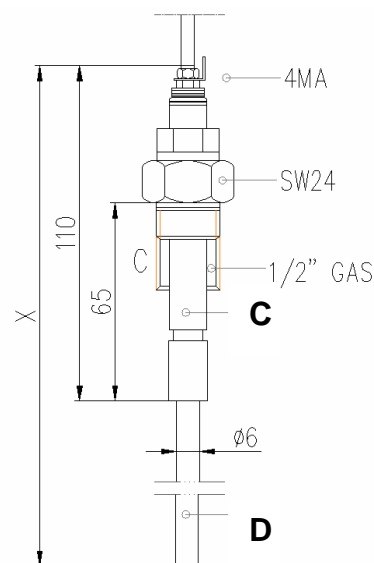
III. Керамичен електрод серия 395 –

производител MMT s.r.l. – Италия.

Служи за ON/OFF контролиране нивото на водата в парния котел. Монтира се на фланеца на присъединителния съд. Състои се от държач и електрод.

Технически характеристики

- Материал
 - държач - неръждаема стомана с керамична изолация (Al_2O_3)
 - електрод – неръждаема стомана $\phi 6$
- газова резба: $1/2''$
- степен на защита IP40
- максимална температура на електрода: 250°C
- максимално налягане: 25 bar
- тегло на държача: 100 гр.



МОНТАЖ

За нормална работа на нивомера е необходимо електропроводимостта на водата да е по-голяма от $0,3 \mu s$

Елементите на регулатора за ниво се монтират, както е показано на фиг. 1:

- А - съд присъединителен с 4 броя керамични електроди (D) на изходящите шуцери на парния котел.

- В - електронен блок модел 203 в пулта за управление на котела.

Електронният блок и керамичните електроди се свързват, както е показано на фигурата. Кабелите могат да бъдат неекранирани с медно сечение по-голямо от 1 mm^2 . Сигналните кабели и захранващите кабели не трябва да вървят успоредно. За стандартен ($10-10000\mu s$) и с ниска чувствителност ($100-10000\mu s$) електронен блок модел 203, който се захранва с променлив ток, дължината на кабелите може да бъде до 200 m. За по-висока чувствителност дължината на кабела трябва да бъде възможно най-къса: за електропроводимост $1\div 20 \mu s$ – до 40 m., за $0.3\div 2 \mu s$ – 10 m.

